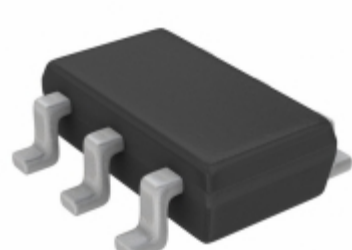


## MAX1976AEZT250+



**Part Number:** [MAX1976AEZT250+](#)

**Výrobce:** [Maxim Integrated](#)

**Popis:** IC REG LIN 2.5V 300MA TSOT23-6

**Datový list:** [Part Numbering System](#)

**RoHS Status:** Bez olova / V souladu RoHS

**Ship From:** Hong Kong

**Shipment Way:** DHL/Fedex/TNT/UPS/EMS

Obrázky jsou pouze orientační.  
Podrobné informace o produktu naleznete v části Technické údaje produktu.  
**Koupit MAX1976AEZT250+ s důvěrou od Component-World.HK, 1 rok záruka**

[Request For Quotation](#)

### PARAMETR PRODUKTU

<b>Part Number</b>	MAX1976AEZT250+	<b>Výrobce</b>	<a href="#">Maxim Integrated</a>
<b>Popis</b>	IC REG LIN 2.5V 300MA TSOT23-6	<b>Stav volného vedení / RoHS</b>	Bez olova / V souladu RoHS
<b>Dostupné množství</b>	58044 pcs	<b>Datový list</b>	<a href="#">Part Numbering System</a>
<b>Kategorie</b>	<a href="#">Integrované obvody (IC)</a>	<b>Odpojení napětí (Max)</b>	0.2V @ 300mA
<b>Napětí - Výstup (Min / Fix)</b>	2.5V	<b>Napětí - Výstup (Max)</b>	-
<b>Napětí - vstup (Max)</b>	3.6V	<b>Dodavatel zařízení Package</b>	TSOT-23-6
<b>Série</b>	-	<b>Ochranné funkce</b>	Over Current, Over Temperature, Short Circuit
<b>Obal</b>	Strip	<b>Paket / krabice</b>	SOT-23-6 Thin, TSOT-23-6
<b>PSRR</b>	70dB (1kHz)	<b>Typ výstupu</b>	Fixed
<b>Konfigurace výstupu</b>	Positive	<b>Provozní teplota</b>	-40°C ~ 85°C
<b>Počet regulátorů</b>	1	<b>Typ montáže</b>	Surface Mount
<b>Úroveň citlivosti na vlhkost (MSL)</b>	1 (Unlimited)	<b>Stav volného vedení / RoHS</b>	Lead free / RoHS Compliant
<b>Detailní popis</b>	Linear Voltage Regulator IC Positive Fixed 1 Output 2.5V 300mA TSOT-23-6	<b>Aktuální - Quiescent (Iq)</b>	140µA
<b>Current - Výstup</b>	300mA	<b>Ovládací prvky</b>	Enable, Reset

Component-World.com je spolehlivý distributor elektronických součástek. Specializujeme se na všechny elektronické komponenty řady Maxim Integrated. Máme 58044 kusy Maxim Integrated MAX1976AEZT250+ na skladě dostupných. Vyžádejte si citát z distributora součástí elektroniky na Component-World.com, náš prodejní tým vás bude kontaktovat do 24 hodin.  
RFQ Email: [info@Components-World.com](mailto:info@Components-World.com)

### SOUVISEJÍCÍ PRODUKTY

	<b>Část#:</b> <a href="#">MAX1976AEZT100+</a> <b>Popis:</b> IC REG LINEAR 1V 300MA TSOT23-6	<b>Výrobci:</b> <a href="#">Maxim Integrated</a>	<a href="#">Dotaz</a>
	<b>Část#:</b> <a href="#">MAX1976AETT160+T</a> <b>Popis:</b> IC REG LDO 300MA W/RESET TDFN	<b>Výrobci:</b> <a href="#">Maxim Integrated</a>	<a href="#">Dotaz</a>
	<b>Část#:</b> <a href="#">MAX1977EEI+</a> <b>Popis:</b> IC CNTRLR PS QUAD HI EFF 28QSOP	<b>Výrobci:</b> <a href="#">Maxim Integrated</a>	<a href="#">Dotaz</a>
	<b>Část#:</b> <a href="#">MAX1976AEZT285+</a> <b>Popis:</b> IC REG LIN 2.85V 300MA SOT23-6	<b>Výrobci:</b> <a href="#">Maxim Integrated</a>	<a href="#">Dotaz</a>
	<b>Část#:</b> <a href="#">MAX19777AZA+</a> <b>Popis:</b> IC ADC 12BIT 3MSPS 8WLP	<b>Výrobci:</b> <a href="#">Maxim Integrated</a>	<a href="#">Dotaz</a>
	<b>Část#:</b> <a href="#">MAX1976AETT160+</a> <b>Popis:</b> IC REG LDO 300MA W/RESET TDFN	<b>Výrobci:</b> <a href="#">Maxim Integrated</a>	<a href="#">Dotaz</a>
	<b>Část#:</b> <a href="#">MAX1976AETT250+</a> <b>Popis:</b> IC REG LINEAR 2.5V 300MA 6TDFN	<b>Výrobci:</b> <a href="#">Maxim Integrated</a>	<a href="#">Dotaz</a>
	<b>Část#:</b> <a href="#">MAX1976AETT150+</a> <b>Popis:</b> IC REG LINEAR 1.5V 300MA 6TDFN	<b>Výrobci:</b> <a href="#">Maxim Integrated</a>	<a href="#">Dotaz</a>
	<b>Část#:</b> <a href="#">MAX1976AEZT150+T</a> <b>Popis:</b> IC REG LIN 1.5V 300MA TSOT23-6	<b>Výrobci:</b> <a href="#">Maxim Integrated</a>	<a href="#">Dotaz</a>
	<b>Část#:</b> <a href="#">MAX1978ETM+</a> <b>Popis:</b> IC CNTRLR INT TEMP 48TQFN	<b>Výrobci:</b> <a href="#">Maxim Integrated</a>	<a href="#">Dotaz</a>
	<b>Část#:</b> <a href="#">MAX1976AEZT120+T</a> <b>Popis:</b> IC REG LIN 1.2V 300MA TSOT23-6	<b>Výrobci:</b> <a href="#">Maxim Integrated</a>	<a href="#">Dotaz</a>
	<b>Část#:</b> <a href="#">MAX1976AEZT300+</a> <b>Popis:</b> IC REG LDO 300MA W/RESET TSOT	<b>Výrobci:</b> <a href="#">Maxim Integrated</a>	<a href="#">Dotaz</a>
	<b>Část#:</b> <a href="#">MAX1976AEZT300+T</a> <b>Popis:</b> IC REG LDO 300MA W/RESET TSOT	<b>Výrobci:</b> <a href="#">Maxim Integrated</a>	<a href="#">Dotaz</a>
	<b>Část#:</b> <a href="#">MAX1977EVSYS#</a> <b>Popis:</b> EVAL MAX19777 12 BIT ADC	<b>Výrobci:</b> <a href="#">Maxim Integrated</a>	<a href="#">Dotaz</a>
	<b>Část#:</b> <a href="#">MAX1976AEZT180+T</a> <b>Popis:</b> IC REG LIN 1.8V 300MA TSOT23-6	<b>Výrobci:</b> <a href="#">Maxim Integrated</a>	<a href="#">Dotaz</a>
	<b>Část#:</b> <a href="#">MAX1976AEZT110+</a> <b>Popis:</b> IC REG LIN 1.1V 300MA TSOT23-6	<b>Výrobci:</b> <a href="#">Maxim Integrated</a>	<a href="#">Dotaz</a>
	<b>Část#:</b> <a href="#">MAX1978ETM+T</a> <b>Popis:</b> IC CNTRLR INT TEMP 48TQFN	<b>Výrobci:</b> <a href="#">Maxim Integrated</a>	<a href="#">Dotaz</a>
	<b>Část#:</b> <a href="#">MAX1976AEZT285+T</a> <b>Popis:</b> IC REG LIN 2.85V 300MA TSOT23-6	<b>Výrobci:</b> <a href="#">Maxim Integrated</a>	<a href="#">Dotaz</a>
	<b>Část#:</b> <a href="#">MAX1976AEZT160+T</a> <b>Popis:</b> IC REG LIN 1.6V 300MA TSOT23-6	<b>Výrobci:</b> <a href="#">Maxim Integrated</a>	<a href="#">Dotaz</a>
	<b>Část#:</b> <a href="#">MAX1977EEI+T</a> <b>Popis:</b> IC CNTRLR PS QUAD HI EFF 28QSOP	<b>Výrobci:</b> <a href="#">Maxim Integrated</a>	<a href="#">Dotaz</a>

### Související klíčová slova pro MAX1976AEZT250+

Maxim Integrated MAX1976AEZT250+.	MAX1976AEZT250+ distributor	MAX1976AEZT250+ dodavatel	MAX1976AEZT250+ Cena
MAX1976AEZT250+ Stáhnout datasheet.	MAX1976AEZT250+ Datasheet.	MAX1976AEZT250+ Stock.	koupit MAX1976AEZT250+.
Maxim Integrated MAX1976AEZT250+.			